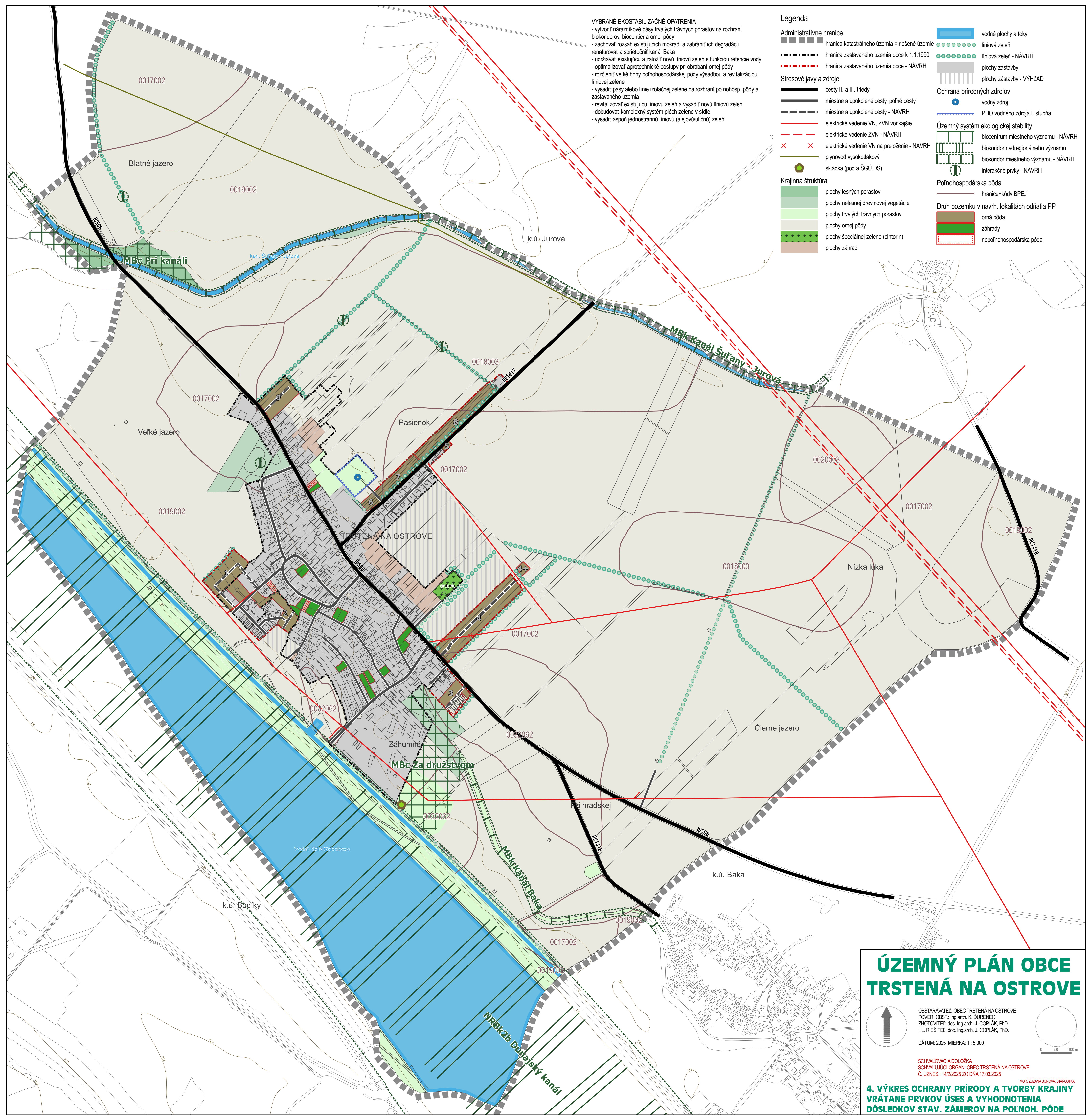


VYBRANÉ EKOSTABILIZAČNÉ OPATRENIA

- vytvoriť nárazníkové pásy trvalých trávnych porastov na rozhraní biokoridorov, biocentier a omeň pody
- zachovať rozsah existujúcich mokradí a zabrániť ich degradácii renaturovať a spríetočniť kanál Baka
- udržiavať existujúcu a založiť novú línióvu zeleň s funkciou retencie vody
- optimalizovať agrotechnické postupy pri obrábaní omeň pody
- rozčleniť veľké hony poľnohospodárskej pody výsadbou a revitalizáciou línióvej zelene
- vysadiť pásy alebo línie izoláčnej zelene na rozhraní poľnohosp. pody a zastavaného územia
- revitalizovať existujúcu línióvu zeleň a vysadiť novú línióvu zeleň
- dobudovať komplexný systém plôch zelene v sídle
- vysadiť aspoň jednostrannú línióvu (alejóvu/úličnú) zeleň

Legenda

- Administratívne hranice**
- hranica katastrálneho územia = riešené územie
 - hranica zastavaného územia obce k 1.1.1990
 - hranica zastavaného územia obce - NÁVRH
- Stresové javy a zdroje**
- cesty II. a III. triedy
 - miestne a upokojené cesty, poľné cesty
 - miestne a upokojené cesty - NÁVRH
 - elektrické vedenie VN, ZVN vonkajšie
 - elektrické vedenie ZVN - NÁVRH
 - elektrické vedenie VN na preloženie - NÁVRH
 - plynovod vysokotlakový
 - skládky (podľa ŠGÚ DŠ)
- Krajinná štruktúra**
- plochy lesných porastov
 - plochy nelesnej drevinovej vegetácie
 - plochy trvalých trávnych porastov
 - plochy omeň pody
 - plochy špeciálnej zelene (cintorín)
 - plochy záhrad
- Ochrana prírodných zdrojov**
- vodný zdroj
 - PHO vodného zdroja I. stupňa
- Územný systém ekologickej stability**
- biocentrum miestneho významu - NÁVRH
 - biokoridor nadregionálneho významu
 - biokoridor miestneho významu - NÁVRH
 - interakčné prvky - NÁVRH
- Polnohospodárska pôda**
- hranice+kódy BPEJ
- Druh pozemku v navrh. lokalitách odčítania PP**
- omá pôda
 - záhrady
 - nepoľnohospodárska pôda
- vodné plochy a toky**
- línióva zeleň
 - línióva zeleň - NÁVRH
 - plochy zástavby
 - plochy zástavby - VÝHLAD



ÚZEMNÝ PLÁN OBCE TRSTENÁ NA OSTROVE

OBSTARÁVATEL: OBEC TRSTENÁ NA OSTROVE
 POVER. OBST.: Ing.arch. K. DURENEC
 ZHOTOVITEL: doc. Ing.arch. J. COPLAK, Ph.D.
 HL. RIEŠITEL: doc. Ing.arch. J. COPLAK, Ph.D.

DÁTUM: 2025 MIERKA: 1 : 5 000

SCHVALOVACIA DOLOŽKA
 SCHVALUJÚCI ORGÁN: OBEC TRSTENÁ NA OSTROVE
 Č. UZNES.: 14/2/2025 ZO DŇA 17.03.2025

MGR. ZUZANA BŇOVÁ, STAROSTKA

4. VÝKRES OCHRANY PRÍRODY A TVORBY KRAJINY VRÁTANE PRVKOV ÚSES A VYHODNOTENIA DÔSLEDKOV STAV. ZÁMEROV NA POĽNOH. PÔDE